

## BILAN ANNUEL DE LA COOPERATION DECENTRALISEE ET NON GOUVERNEMENTALE – 2020

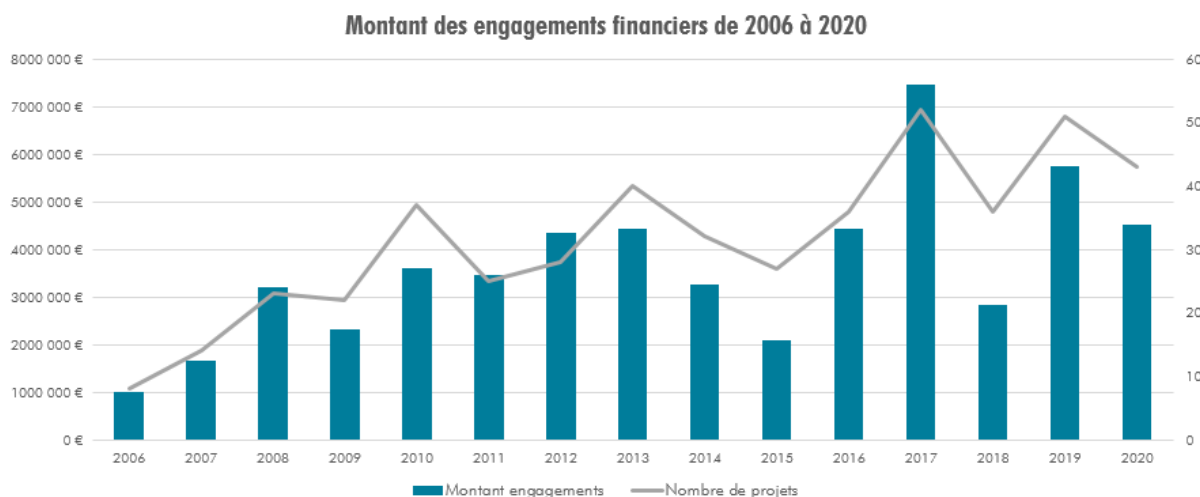
|  |    |
|--|----|
| 1. Contexte.....                         | 1  |
| 2. Bilan sur le territoire national..... | 2  |
| 3. Bassin du Mouhoun.....                | 9  |
| 4. Bassin du Nakanbé .....               | 13 |

### 1. Contexte

Chaque année le pS-Eau référence les projets portés par la coopération décentralisée et non gouvernementale française intervenant sur le secteur de l'Eau, de l'Assainissement et de l'Hygiène. Ce document recense les projets au Burkina Faso ayant bénéficié d'un financement de la part de collectivités territoriales et agences de l'Eau françaises durant l'année 2020.

Depuis 2006, environ **480 projets** de coopération ont été recensés au Burkina Faso, représentant un total de plus de **56 millions d'euros**.

La courbe ci dessous met en valeur l'évolution des montants et les nombres de projets mis en place sur le secteur de l'EAH.



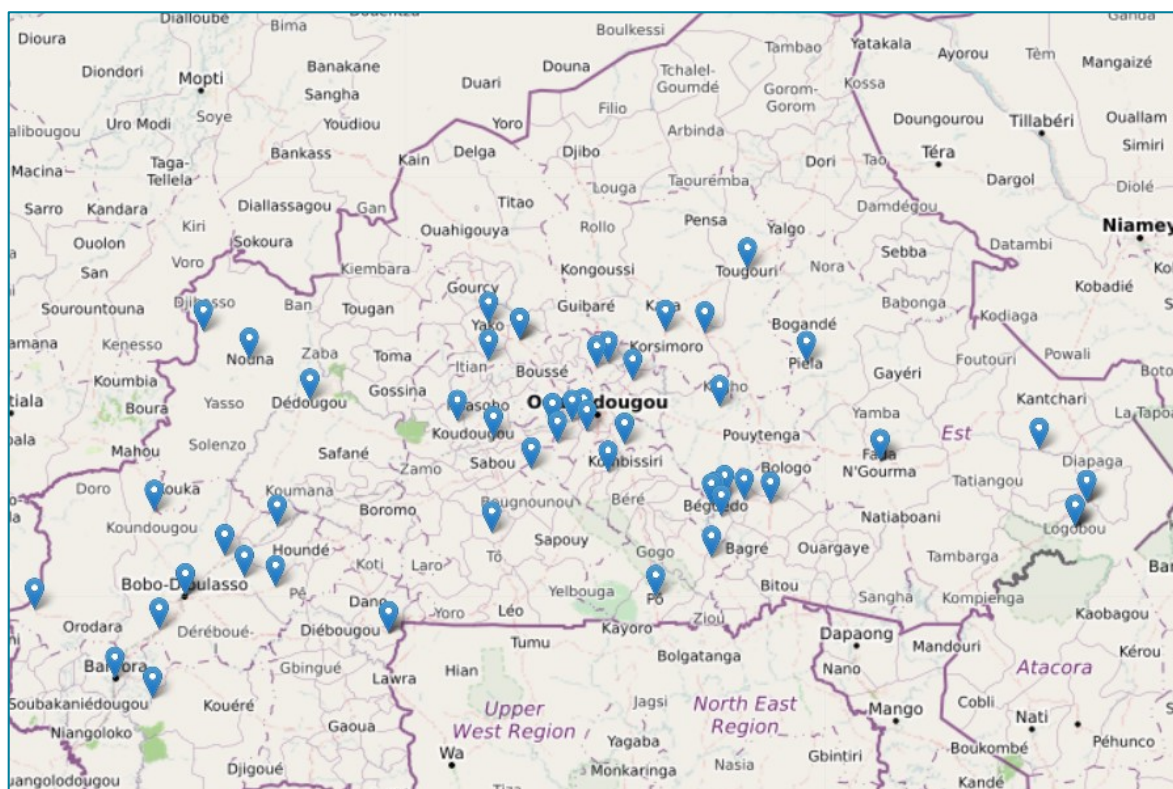
Les évolutions marquées selon les années (écart de presque 1 million d'euros entre 2019 et 2020 par exemple) sont en partie justifiées par les projets pluri annuels, comptabilisés lors de leurs années de lancement et non les années suivantes, bien que toujours en cours de réalisation. Toutefois, les contextes sécuritaire et sanitaire ont tendance à modifier les dynamiques de coopérations : on note depuis 2017 une diminution du nombre de projets menés. La dégradation du contexte sécuritaire et la limitation des déplacements sur le territoire impacte la mise en œuvre des projets de coopération

et de solidarité internationale. En 2020, le contexte sanitaire a également joué un rôle de ralentisseur. Par ailleurs, ces contextes encouragent les acteurs à se regrouper et à mutualiser leurs compétences et ressources pour mettre en œuvre des projets toujours plus adaptés aux contraintes et besoins locaux.

## 2. Bilan sur le territoire national

En 2020, **45 nouvelles actions** de coopération décentralisées ont été menées au Burkina Faso sur le territoire national, représentant la somme totale de **4 795 875€** et bénéficiant à plus de **203 000 personnes**.

Répartition géographique des projets mis en place en 2020 :



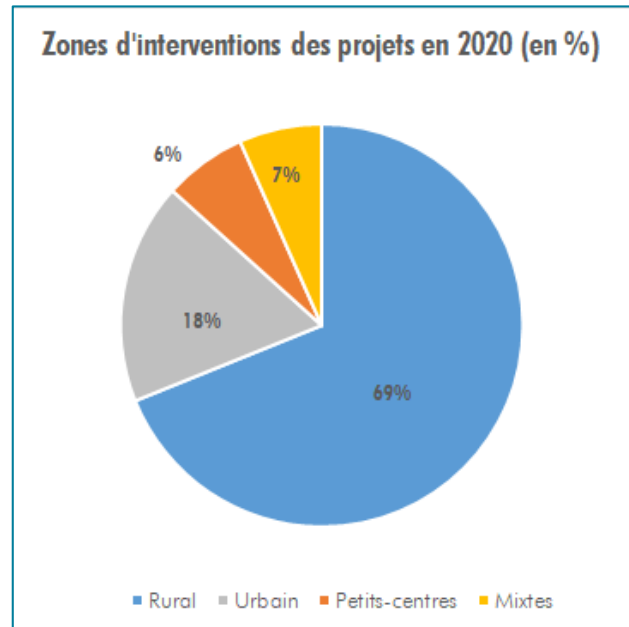
Cette carte localise l'ensemble des zones d'interventions des projets ayant bénéficié d'un financement de la part de collectivités territoriales et agences de l'Eau françaises durant l'année 2020 et référencés par le pS-Eau. Au total, les **45 projets** interviennent sur environ **80 localités**.

La majorité des projets comprennent la mise en place d'infrastructures et/ou équipements pour développer des services d'eau potable et d'assainissement. De plus en plus, le volet « Renforcement de capacités », qui vise à appuyer les acteurs locaux pour favoriser la pérennisation des services mis en place (gestion du service, maintenance et entretien des infrastructures), est intégré à ces projets. La prise en compte quasi-systématique de cette dimension est favorisée par différents paramètres dont le cadre des ODD mais aussi grâce aux collectivités et agences de l'Eau françaises qui soutiennent les projets et sont de plus en plus vigilantes à ce que les projets financés intègrent ce volet.

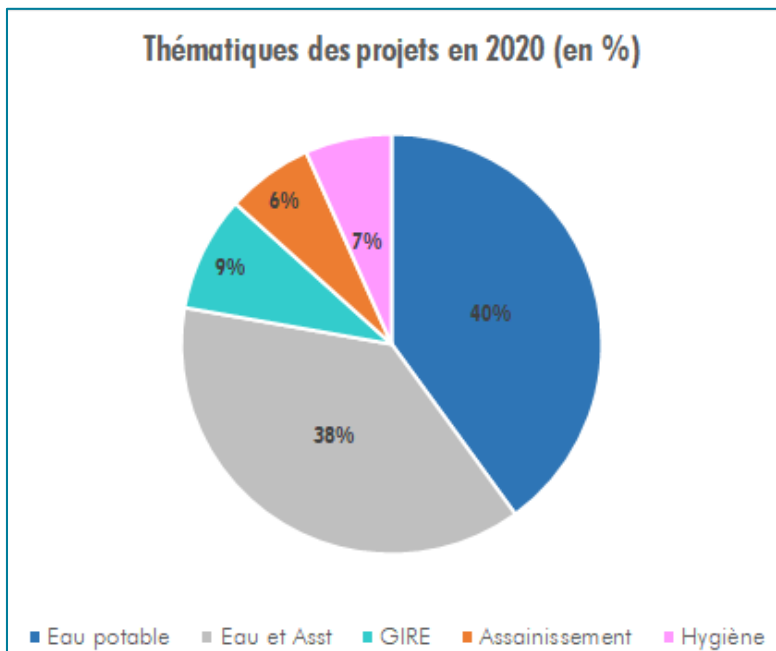
Parmi les 45 projets financés en 2020, **10 projets sont des projets de coopération décentralisée/jumelage**, ces actions s'inscrivent alors dans un cadre de partenariat formalisé entre

deux collectivités : française et burkinabè. Les actions peuvent être mises en œuvre directement par la collectivité française ou par un opérateur extérieur (association ou ONG), en étroite collaboration avec la collectivité burkinabè. **Deux projets sont des projets de coopération institutionnelle** entre les Agences de l'eau Françaises et Burkinabè, ces derniers sont axés sur la Gestion Intégrée des Ressources en Eau, à l'échelle de bassins.

La majorité des projets portés par les acteurs de la coopération décentralisée et non gouvernementale française axent leurs interventions en milieu rural : en 2020, environ **69% des projets recensés ont eu lieu en zones rurales** et près de **18% en centres urbains**. Les petits centres sont aussi la cible des projets en regroupant de 6% des interventions en 2020 (cette catégorie incluant également les zones péri-urbaines). Certaines interventions sont dites « mixtes » et concernent les projets intervenants à la fois en milieu urbain et rural soit 7% en 2020.



En 2020, parmi les projets recensés sur le secteur « Eau, Assainissement et Hygiène » au Burkina Faso, **40% axaient leurs interventions uniquement sur l'amélioration de l'accès à l'eau potable**. Toutefois, presque autant (**38%**) incluaient des activités d'amélioration des services d'accès à l'eau



et à l'assainissement. 9% des projets mis en place en 2020 concernaient la Gestion Intégrée des Ressources en Eau (dans le cadre de coopération institutionnelle entre agence de l'eau mais également des projets liant des activités agricoles aux activités de renforcement des services EAH). Pour finir, 7% visaient l'amélioration des pratiques d'hygiène, en étant menés exclusivement dans le cadre de la lutte contre la Covid-19.

### Détails des projets recensés :

Projets élaborés dans le cadre d'un partenariat de coopération décentralisée ou de jumelage

Projets de coopération institutionnelle : entre Agences de l'eau françaises et burkinabè

| Actions   | Localisation                           | Type d'actions               | Coût global | Milieu d'intervention | Porteur du projet         |
|---|--|------------------------------|-------------|-----------------------|---------------------------|
| <a href="#">Accompagnement technique de l'agence de l'eau du Nakanbé pour mise en œuvre SDAGE (phase 5)</a>         | Ziniare [Plateau-Central / Oubritenga] | GIRE                         | 286.000 €   | rural ; urbain        | OIEau Sophia Antipolis    |
| <a href="#">Construction de deux forages et de deux blocs latrines à Popiéri et à Dijimagli</a>                     | Tambarga [Est / Tapoa]                 | assainissement ; eau potable | 66.370 €    | rural                 | Fasolidarité Liévin       |
| <a href="#">Construction de deux forages et de deux blocs latrines à Yiriniceg et à Saborga kiri</a>                | Tambarga [Est / Tapoa]                 | assainissement ; eau potable | 67.646 €    | rural                 | Fasolidarité Liévin       |
| <a href="#">Construction de deux forages et de deux blocs latrines dans les villages de Kpadanfoani et à Maagou</a> | Logobou [Est / Tapoa]                  | assainissement ; eau potable | 69.446 €    | rural                 | Fasolidarité Liévin       |
| <a href="#">Deux forages et deux blocs de latrines à Djébalā, Douoli, Nimpïenbamou</a>                              | Tapoa [Est / Tapoa]                    | assainissement ; eau potable | 68.870 €    | rural                 | Les perles du Faso Lievin |
| <a href="#">Deux forages et deux blocs de latrines à Siebour et à Kouyodiatagou</a>                                 | Logobou [Est / Tapoa]                  | assainissement ; eau potable | 68.860 €    | rural                 | Les perles du Faso Lievin |
| <a href="#">Deux forages et deux blocs de latrines à Yalibou, Moamba-Palboa et à Lamboundi</a>                      | Logobou [Est / Tapoa]                  | assainissement ; eau potable | 69.845 €    | rural                 | Les perles du Faso Lievin |

|   |   |                              |             |                        |   |
|---|---|------------------------------|-------------|------------------------|---|
| <a href="#">Appui technique à la mise en oeuvre d'une politique de Gestion Intégrée des Ressources en Eau au Burkina Faso - Application à l'espace de gestion de l'Agence de l'Eau du Mouhoun – Phase 4</a> | <b>Dedougou</b> [Boucle du Mouhoun / Mouhoun]   | GIRE                         | 312.321 €   | rural ; urbain         | <b>OIEau</b> Sophia Antipolis                           |
| <a href="#">Développement de l'alimentation en eau potable et de l'assainissement dans les communes de Doumbala et Nouna - phase 2 du projet "Dji Doni Djan"</a>  | <b>Doumbara</b> [Boucle du Mouhoun / Kossi], <b>Nouna</b> [Boucle du Mouhoun / Kossi]                                 | assainissement ; eau potable | 65.302 €    | rural                  | <b>Cap développement</b> Sainneville                    |
| <a href="#">Accès, gestion et qualité de l'eau et de l'assainissement dans les communes rurales de Béréba, Koumbia et Léna</a>  | <b>Bereba</b> [Hauts-Bassins / Tuy], <b>Koumbia</b> [Hauts-Bassins / Tuy], <b>Léna</b> [Hauts-Bassins / Houet]        | assainissement ; eau potable | 1.000.000 € | petits centres ; rural | <b>Le Grand Narbonne</b> Narbonne                       |
| <a href="#">Gulmu pompage solaire (GPS) - Phase 1</a>   | <b>Fada N'gourma</b> [Est / Gourma]   | assainissement               | 155.000 €   | rural                  | <b>Electriciens sans frontières</b> Pantin              |
| <a href="#">Projet d'adduction d'eau potable dans le quartier d'Issouka, village de Guiè, Dapelogo</a>  | <b>Dapelogo</b> [Plateau-Central / Oubritenga]  | eau potable                  | 56.300 €    | rural                  | <b>Vendée Eau</b> La Roche sur Yon                      |
| <a href="#">Accès à l'eau potable dans le village de Dakolen, commune de Dissin</a>   | <b>Dissini</b> [Sud-Ouest / Ioba]   | eau potable                  | 19.504 €    | rural                  | <b>Tonquédec Solidarité d'ici et là-bas</b> Tonquédec   |
| <a href="#">Accès à l'assainissement dans le village de Réo</a>   | <b>Reo</b> [Centre-Ouest / Sanguié]   | assainissement               | 6.900 €     | urbain                 | <b>CDS</b> Mordelles                                    |
| <a href="#">Création d'un forage et d'une alimentation en eau pour le centre socio-culturel, et les 2 villages Gouyou et Nassiau sur la commune de Po</a>   | <b>Po</b> [Centre-Sud / Nahouri]  | eau potable                  | 17.800 €    | rural                  | <b>Association Ouest Allier Burkina-Faso</b> Désertines |
| <a href="#">Eau et Assainissement à Garango, Komtoega, Boussouma, Niaogho.</a>  | <b>Boussouma</b> [Centre-Est], <b>Garango</b> [Centre-Est], <b>Komtoega</b> [Centre-Est], <b>Niaogho</b> [Centre-Est] | assainissement ; eau potable | 287.692 €   | rural                  | <b>CJ Laval / Garango</b> Laval                         |

|   |  |                                 |           |       |   |
|---|--|---------------------------------|-----------|-------|---|
| <a href="#">Amélioration de l'accès à l'eau (et à l'électricité) dans la région du Centre Ouest</a>   | <b>Ramongo</b> [Centre-Ouest / Boulkiemdé]   | eau potable                     | 92.947 €  | rural | <b>SEMERAP</b> Riom                                     |
| <a href="#">Accès à l'eau potable dans le village de Bambiriyamideni, commune de Piéla</a>  | <b>Piela</b> [Est / Gnagna]  | eau potable                     | 10.850 €  | rural | <b>Liffré-Piéla Roger</b> Liffré                        |
| <a href="#">Accès à l'eau potable dans le village de Fatin, commune de Boussouma</a>  | <b>Boussouma</b> [Centre-Nord / Sanmatenga]  | eau potable                     | 24.773 €  | rural | <b>Teria</b> Chartres de Bretagne                       |
| <a href="#">Projet Sanya ka Yiriwa (Eau et Assainissement pour le Développement) : « Amélioration de l'accès à l'eau potable et à l'assainissement dans les communes rurales de Satiri et Koundougou » (Phase II)</a> | <b>Koundougou</b> [Hauts-Bassins / Houet], <b>Satiri</b> [Hauts-Bassins / Houet]     | assainissement ;<br>eau potable | 310.642 € | rural | <b>Kynarou</b> Paris                                    |
| <a href="#">Amélioration de l'accès à l'eau potable dans les communes de Meguet et Pilimpikou (2020)</a>  | <b>Meguet</b> [Plateau-Central / Ganzourgou], <b>Pilimpikou</b> [Nord / Passoré]     | eau potable                     | 41.800 €  | rural | <b>Association Ouest Allier Burkina-Faso</b> Désertines |
| <a href="#">Alimentation en Eau Potable du village de Ouéguedo</a>  | <b>Oueguedo</b> [Centre-Est / Boulgou]   | eau potable                     | 37.337 €  | rural | <b>Comité de jumelage Rivière-Ouéguédo</b> Rivière      |
| <a href="#">Implantation d'un forage à Koloko</a>   | <b>Koloko</b> [Hauts-Bassins / Kéné Dougou]  | eau potable                     | 25.805 €  | rural | <b>Ben Kadi</b> Vichy                                   |
| <a href="#">Accès à l'eau potable dans les communes de Boala et Pibaore</a>   | <b>Pibaore</b> [Centre-Nord / Sanmatenga], <b>Pibaore</b> [Centre-Nord / Sanmatenga] | eau potable                     | 24.891 €  | rural | <b>Burkina 35</b> Torcé                                 |
| <a href="#">Amélioration de l'hygiène à Gonboussougou</a>   | <b>Gon Boussougou</b> [Centre-Sud / Zoundwéogo]                                      | hygiène                         | 4.996 €   | rural | <b>Chaponost Gon Boussougou</b> Chaponost               |
| <a href="#">Lutte contre la Covid19 à Tenkodogo</a>   | <b>Tenkodogo</b> [Centre-Est / Boulgou]  | eau potable                     | 64.330 €  | rural | <b>Amitié et Développement</b> Paris                    |

|  |   |                              |           |             |   |
|--|---|------------------------------|-----------|-------------|---|
| <a href="#">Lutte contre le COVID-19 dans la commune de Koubri</a>   | <b>Koubri</b> [Centre / Kadiogo]  | hygiène                      | 1.850 €   | rural       | <b>Karnaval Humanitaire</b> Villeurbanne      |
| <a href="#">Dispositifs d'hygiène Covid19 et sensibilisation pour 7 écoles et 1 CSPS à Douougou</a>  | <b>Douougou</b> [Centre-Sud / Bazéga]   | hygiène                      | 4.540 €   | rural       | <b>Peuples Solidaires Hautes Alpes</b> Embrun |
| <a href="#">Amélioration des conditions d'accès à l'eau potable et à l'hygiène en milieu scolaire en riposte à la COVID-19 et aux maladies liées au WASH dans la ville de Bobo-Dioulasso</a> | <b>Bobo-Dioulasso</b> [Hauts-Bassins / Houet]   | eau potable                  | 79.908 €  | urbain      | <b>Kynarou</b> Paris                          |
| <a href="#">Construction d'un château d'eau avec fontaine publique et sanitaire en complément d'un forage à Dissihn</a>  | <b>Dissini</b> [Sud-Ouest / Ioba]   | assainissement ; eau potable | 15.466 €  | rural       | <b>CIDISol</b> Grasse                         |
| <a href="#">Projet d'approvisionnement en eau potable dans le village de Meh, commune de Péni, Province du Houet</a>   | <b>Peni</b> [Hauts-Bassins / Houet]   | eau potable                  | 125.201 € | rural       | <b>Tetraktys</b> Grenoble                     |
| <a href="#">Création d'un forage d'eau et ouvrages associés pour le centre pédagogique et les populations de Zagtouli (phase 1)</a>  | <b>Zagtouli</b> [Centre / Kadiogo]  | eau potable                  | 45.000 €  | péri-urbain | <b>SIEVA</b> Beaujeu                          |
| <a href="#">Amélioration de l'accès à l'eau potable et à l'assainissement à Bobo-Dioulasso</a>   | <b>Bobo-Dioulasso</b> [Hauts-Bassins / Houet]   | assainissement ; eau potable | 477.580 € | péri-urbain | <b>SCP</b> Aix en Provence                    |
| <a href="#">Réalisation d'un système d'irrigation économe en eau dans les jardins vivriers du village Zongbéga (Phase 1)</a>   | <b>Arbolle</b>  | agricole                     | 63.648 €  | rural       | <b>Humaniburkina</b> Molsheim                 |
| <a href="#">Projet EAST « Eau Assainissement Santé Totale » à Bazoulé, Seguedin et Tiyogdin</a>  | <b>Bazoule</b> [Centre / Kadiogo], <b>Seguedin</b> [Centre / Kadiogo], <b>Tougouri</b> [Centre-Nord / Namentenga] | assainissement ; eau potable | 58.424 €  | rural       | <b>AVAB</b> Esvres-sur-Indres                 |

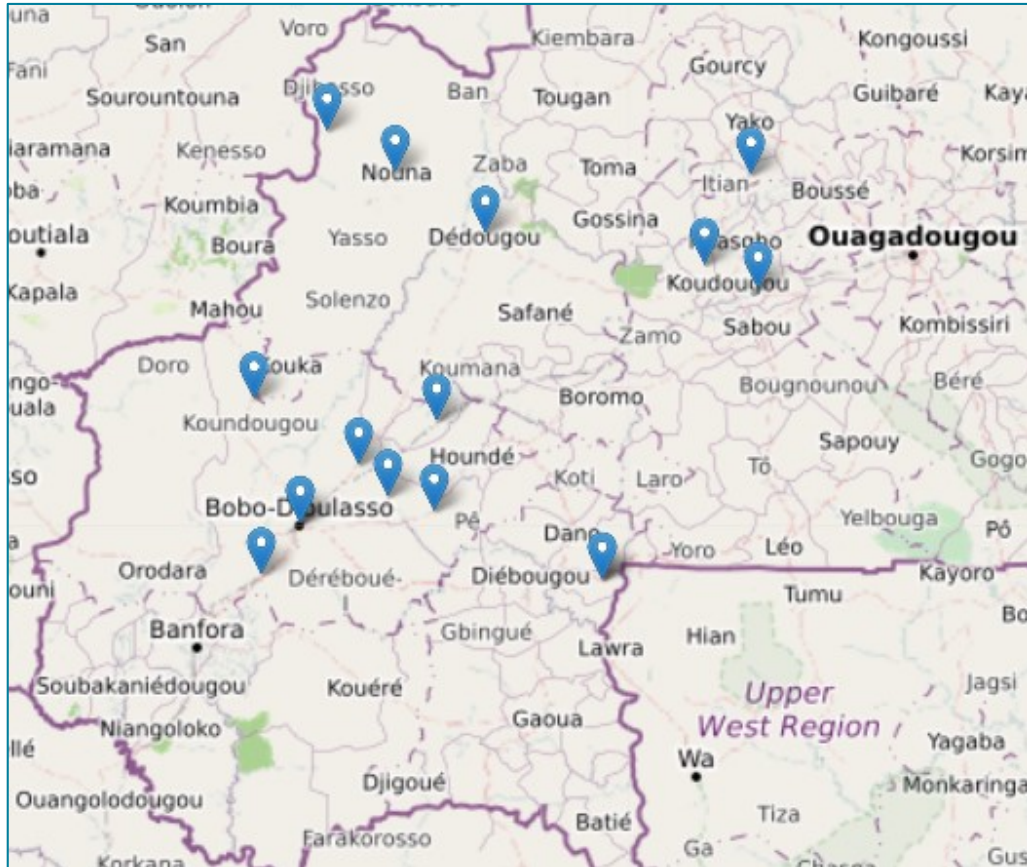
|   |   |                                 |           |                           |  |
|---|---|---------------------------------|-----------|---------------------------|--|
| <a href="#">Amélioration de l'accès à l'eau potable et à l'assainissement en milieu scolaire de la banlieue de Ouagadougou et sur la commune de Sourgou</a> | <b>Ouagadougou</b> [Centre / Kadiogo], <b>Sourgou</b> [Centre-Ouest / Boulkiemdé] | assainissement ;<br>eau potable | 22.600 €  | péri-urbain ;<br>urbain   | <b>Mil'Ecole</b> Creutzwald                            |
| <a href="#">Programme d'accès à l'eau et à l'assainissement dans 7 villages de la commune de Yako</a>   | <b>Yako</b> [Nord / Passoré]  | assainissement ;<br>eau potable | 2.020 €   | rural                     | <b>Humaniburkina</b> Molsheim                          |
| <a href="#">Adduction en eau potable et assainissement dans les communes de Arbolle et Komki-Ipala</a>  | <b>Arbolle</b> [Nord / Passoré], <b>Komki-Ipala</b> [Centre / Kadiogo]            | assainissement ;<br>eau potable | 94.339 €  | rural                     | <b>Humaniburkina</b> Molsheim                          |
| <a href="#">Amélioration de l'assainissement en milieu scolaire à Banfora</a>   | <b>Banfora</b> [Cascades / Comoé]   | assainissement                  | 63.609 €  | urbain                    | <b>AIMF</b> Paris                                      |
| <a href="#">Réalisation d'un système d'irrigation économe en eau dans les jardins vivrier du village de Goudrin (Phase 1)</a>                               | <b>Goudrin</b> [Plateau-Central / Oubritenga]                                     | agricole                        | 63.648 €  | rural                     | <b>Humaniburkina</b> Molsheim                          |
| <a href="#">Amélioration de l'accès à l'eau et à l'assainissement dans la commune de Bingo - Phase 2</a>  | <b>Bingo</b> [Centre-Ouest / Boulkiemdé]  | eau potable                     | 134.000 € | petits centres ;<br>rural | <b>Mairie de Bagnères de Luchon</b> Bagnères de Luchon |
| <a href="#">Accès à l'eau potable dans une école de Fada N'Gourma</a>   | <b>Fada N'gourma</b>  | eau potable                     | 11.449 €  | urbain                    | <b>Tidaani</b> Rennes                                  |
| <a href="#">Équipement en eau du nouveau centre d'accueil de l'association locale SOS filles-mères dans la commune de Komsilga</a>                          | <b>Nabitenga</b>  | assainissement ;<br>eau potable | 24.870 €  | péri-urbain               | <b>HAMAP Humanitaire</b> Montluçon                     |
| <a href="#">Amélioration du service d'eau potable du chef-lieu communal de Lâ-Toden</a>   | <b>La Toden</b> [Nord / Passoré]  | eau potable                     | 208.046 € | petits centres            | <b>Experts Solidaires</b> Montferrier sur Lez          |
| <a href="#">Améliorer l'accès à l'eau potable par la réalisation de 5 forages</a>   | <b>Bittou</b> [Centre-Est / Boulgou]  | eau potable                     | 43.450 €  | urbain                    | <b>CJ Chateauroux Bittou</b> Chateauroux               |



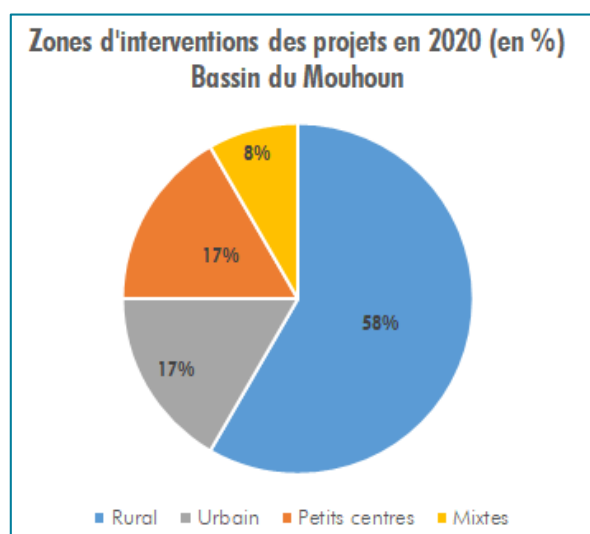
### 3. Bassin du Mouhoun

En 2020, 12 projets de coopération décentralisée ou de solidarité internationale ont été identifiés dans le bassin du Mouhoun au Burkina Faso, représentant la somme totale de 2 547 571 €.

Répartition géographique<sup>1</sup> :

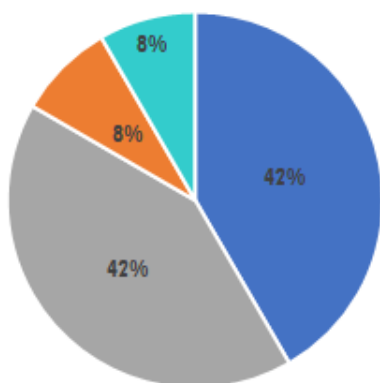


Sur le bassin du Mouhoun, la majorité des interventions et projets ont été mis en œuvre en milieu rural (58%), les interventions réalisées en milieu urbain et petit centre sont équivalentes (17%).



<sup>1</sup> Les projets localisés en dehors du bassin du Mouhoun et identifiés sur cette carte correspondent à des actions menées dans le cadre d'un programme d'activité ayant différentes zones actions.

**Thématiques des projets en 2020 (en %)**  
**Bassin du Mouhoun**



■ Eau potable ■ Eau et Asst ■ Assainissement ■ GIRE

42% des projets mis en œuvre sur ce bassin incluaient des activités visant l'amélioration des services d'accès à l'eau et à l'assainissement. Le même nombre de projets (42%) visait uniquement l'amélioration de l'accès à l'eau potable, tandis que 9 % des projets mis en œuvre ne contenaient que des activités visant l'amélioration des services d'assainissement.

Détails des projets recensés :

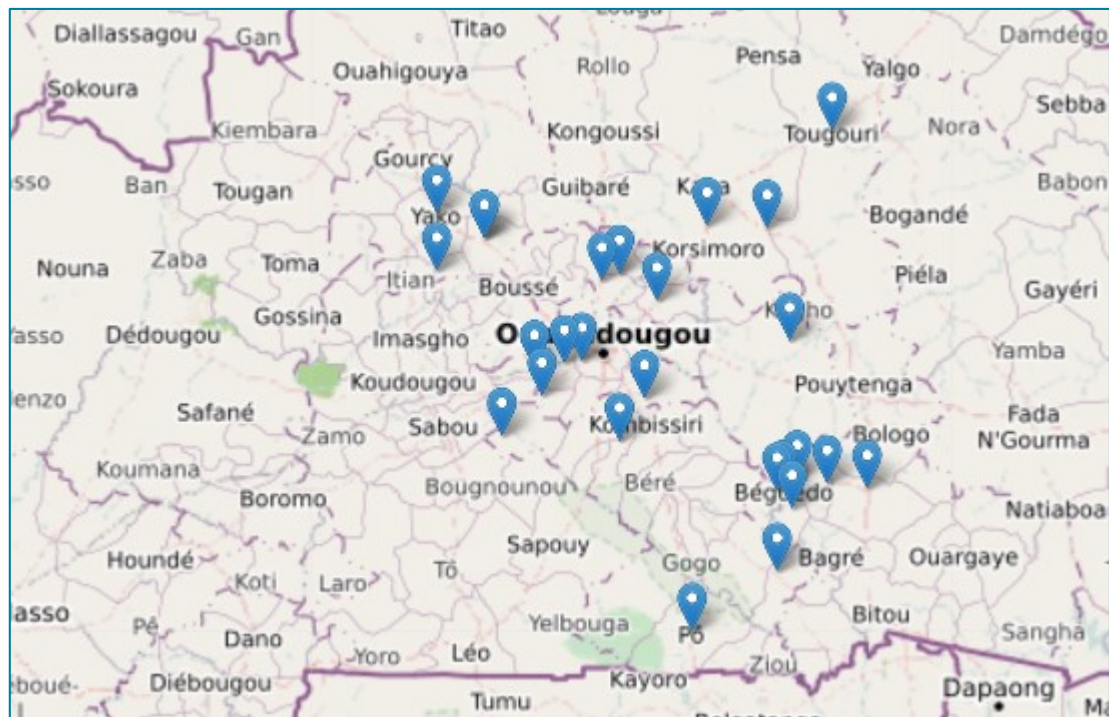
| Actions   | Localisation   | Type d'actions               | Coût global | Milieu d'intervention  | Porteur du projet                                     |
|---|--|------------------------------|-------------|------------------------|---|
| <a href="#">Appui technique à la mise en oeuvre d'une politique de Gestion Intégrée des Ressources en Eau au Burkina Faso - Application à l'espace de gestion de l'Agence de l'Eau du Mouhoun – Phase 4</a> | <b>Dedougou</b> [Boucle du Mouhoun / Mouhoun]  | GIRE                         | 312.321 €   | rural ; urbain         | <b>OIEau</b> Sophia Antipolis                         |
| <a href="#">Développement de l'alimentation en eau potable et de l'assainissement dans les communes de Doumbala et Nouna - phase 2 du projet "Dji Doni Djan"</a>  | <b>Doumbara</b> [Boucle du Mouhoun / Kossi], <b>Nouna</b> [Boucle du Mouhoun / Kossi]                        | assainissement ; eau potable | 65.302 €    | rural                  | <b>Cap développement</b> Sainneville                  |
| <a href="#">Accès, gestion et qualité de l'eau et de l'assainissement dans les communes rurales de Béréba, Koumbia et Léna</a>  | <b>Bereba</b> [Hauts-Bassins /Tuy], <b>Koumbia</b> [Hauts-Bassins /Tuy], <b>Lena</b> [Hauts-Bassins / Houet] | assainissement ; eau potable | 1.000.000 € | petits centres ; rural | <b>Le Grand Narbonne</b> Narbonne                     |
| <a href="#">Accès à l'eau potable dans le village de Dakolen, commune de Dissin</a>   | <b>Dissini</b> [Sud-Ouest / Ioba]  | eau potable                  | 19.504 €    | rural                  | <b>Tonquédec Solidarité d'ici et là-bas</b> Tonquédec |
| <a href="#">Accès à l'assainissement dans le village de Réo</a>   | <b>Reo</b> [Centre-Ouest / Sanguié]  | assainissement               | 6.900 €     | urbain                 | <b>CDS</b> Mordelles                                  |
| <a href="#">Amélioration de l'accès à l'eau (et à l'électricité) dans la région du Centre Ouest</a>   | <b>Ramongo</b> [Centre-Ouest / Boulkiemdé]   | eau potable                  | 92.947 €    | rural                  | <b>SEMERAP</b> Riom                                   |

|   |  |                              |           |             |   |
|---|--|------------------------------|-----------|-------------|---|
| <a href="#">Projet Sanya ka Yiriwa (Eau et Assainissement pour le Développement) : « Amélioration de l'accès à l'eau potable et à l'assainissement dans les communes rurales de Satiri et Koundougou » (Phase II)</a> | <b>Koundougou</b> [Hauts-Bassins / Houet], <b>Satiri</b> [Hauts-Bassins / Houet] | assainissement ; eau potable | 310.642 € | rural       | <b>Kynarou</b> Paris                                    |
| <a href="#">Amélioration de l'accès à l'eau potable dans les communes de Meguet et Pilimpikou (2020)</a>  | <b>Meguet</b> [Plateau-Central / Ganzourgou], <b>Pilimpikou</b> [Nord / Passoré] | eau potable                  | 41.800 €  | rural       | <b>Association Ouest Allier Burkina-Faso</b> Désertines |
| <a href="#">Amélioration des conditions d'accès à l'eau potable et à l'hygiène en milieu scolaire en riposte à la COVID-19 et aux maladies liées au WASH dans la ville de Bobo-Dioulasso</a>                          | <b>Bobo-Dioulasso</b> [Hauts-Bassins / Houet]                                    | eau potable                  | 79.908 €  | urbain      | <b>Kynarou</b> Paris                                    |
| <a href="#">Construction d'un château d'eau avec fontaine publique et sanitaire en complément d'un forage à Dissihn</a>   | <b>Dissini</b> [Sud-Ouest / Ioba]  | assainissement ; eau potable | 15.466 €  | rural       | <b>CIDISol</b> Grasse                                   |
| <a href="#">Projet d'approvisionnement en eau potable dans le village de Meh, commune de Péni, Province du Houet</a>  | <b>Péni</b> [Hauts-Bassins / Houet]  | eau potable                  | 125.201 € | rural       | <b>Tetraktys</b> Grenoble                               |
| <a href="#">Amélioration de l'accès à l'eau potable et à l'assainissement à Bobo-Dioulasso</a>  | <b>Bobo-Dioulasso</b> [Hauts-Bassins / Houet]                                    | assainissement ; eau potable | 477.580 € | péri-urbain | <b>SCP</b> Aix en Provence                              |

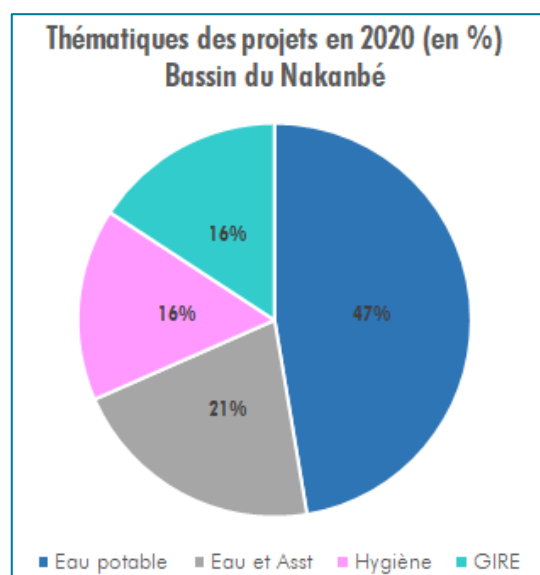
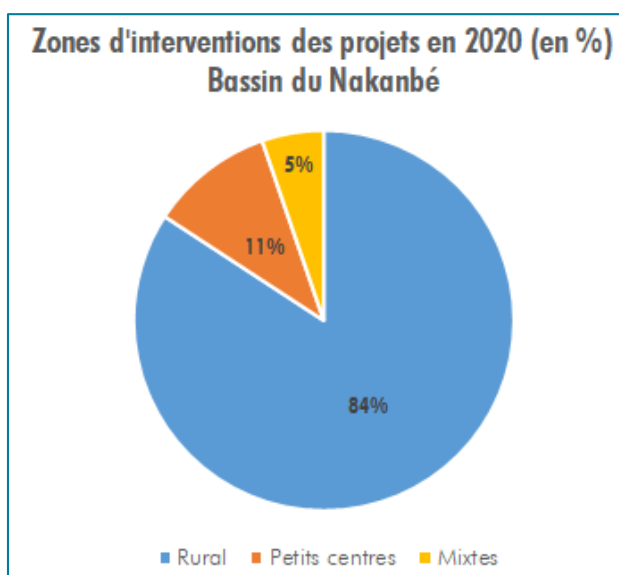
#### 4. Bassin du Nakanbé

En 2020, **19 projets de coopération décentralisée** ou de **solidarité internationale** ont été identifiés dans le bassin du Nakanbé au Burkina Faso, représentant la somme totale de **1 313 388 €**.

Répartition géographique<sup>2</sup> :



Sur le bassin du Nakanbé, les zones urbaines ne sont pas la cible prioritaire des interventions, visant plutôt les **zones rurales (84%) et petits centres (11%)**, plus nombreux dans cette zone et incluant notamment les zones péri-urbaines. 21% des projets réalisés menaient à la fois des activités pour l'amélioration de l'accès à l'eau et l'accès à l'assainissement, même si la thématique « eau » reste au cœur de la majorité des projets (47%). Quelques projets portaient sur la thématique hygiène, exclusivement dans le cadre de la lutte contre la Covid-19.



<sup>2</sup> Les projets localisés en dehors du bassin du Nakanbé et identifiés sur cette carte correspondent à des actions menées dans le cadre d'un programme d'activité ayant différentes zones actions.

Détails des projets recensés :

| Actions   | Localisation  | Type d'actions               | Coût global | Milieu d'intervention | Porteur du projet                                       |
|---|---|------------------------------|-------------|-----------------------|---|
| <a href="#">Réalisation d'un système d'irrigation économe en eau dans les jardins vivrier du village de Goudrin (Phase 1)</a>                             | <b>Goudrin</b> [Plateau-Central / Oubritenga]   | agricole                     | 63.648 €    | rural                 | <b>Humaniburkina</b> Molsheim                           |
| <a href="#">Accompagnement technique de l'agence de l'eau du Nakanbé pour mise en œuvre SDAGE (phase 5)</a>   | <b>Ziniare</b> [Plateau-Central / Oubritenga]   | GIRE                         | 286.000 €   | rural ; urbain        | <b>OIEau</b> Sophia Antipolis                           |
| <a href="#">Projet d'adduction d'eau potable dans le quartier d'Issouka, village de Guiè, Dapelogo</a>  | <b>Dapelogo</b> [Plateau-Central / Oubritenga]  | eau potable                  | 56.300 €    | rural                 | <b>Vendée Eau</b> La Roche sur Yon                      |
| <a href="#">Création d'un forage et d'une alimentation en eau pour le centre socio-culturel, et les 2 villages Gouyou et Nassiau sur la commune de Po</a> | <b>Po</b> [Centre-Sud / Nahouri]  | eau potable                  | 17.800 €    | rural                 | <b>Association Ouest Allier Burkina-Faso</b> Désertines |
| <a href="#">Eau et Assainissement à Garango, Komtoega, Boussouma, Niaogho.</a>  | <b>Boussouma</b> [Centre-Est], <b>Garango</b> [Centre-Est], <b>Komtoega</b> [Centre-Est], <b>Niaogho</b> [Centre-Est] | assainissement ; eau potable | 287.692 €   | rural                 | <b>CJ Laval / Garango</b> Laval                         |
| <a href="#">Accès à l'eau potable dans le village de Fatin, commune de Boussouma</a>  | <b>Boussouma</b> [Centre-Nord / Sanmatenga]   | eau potable                  | 24.773 €    | rural                 | <b>Teria</b> Chartres de Bretagne                       |

|   |  |             |          |             |   |
|---|--|-------------|----------|-------------|---|
| <a href="#">Amélioration de l'accès à l'eau potable dans les communes de Meguet et Pilimpikou (2020)</a>                            | <b>Meguet</b> [Plateau-Central / Ganzourgou], <b>Pilimpikou</b> [Nord / Passoré]     | eau potable | 41.800 € | rural       | <b>Association Ouest Allier Burkina-Faso</b> Désertines |
| <a href="#">Alimentation en Eau Potable du village de Ouéguédo</a>  | <b>Oueguedo</b> [Centre-Est / Boulgou]   | eau potable | 37.337 € | rural       | <b>Comité de jumelage Rivière-Ouéguedo</b> Rivière      |
| <a href="#">Accès à l'eau potable dans les communes de Boala et Pibaore</a>   | <b>Pibaore</b> [Centre-Nord / Sanmatenga], <b>Pibaore</b> [Centre-Nord / Sanmatenga] | eau potable | 24.891 € | rural       | <b>Burkina 35</b> Torcé                                 |
| <a href="#">Amélioration de l'hygiène à Gonbousougou</a>  | <b>Gon Bousougou</b> [Centre-Sud / Zoundwéogo]                                       | hygiène     | 4.996 €  | rural       | <b>Chaponost Gon Bousougou</b> Chaponost                |
| <a href="#">Lutte contre la Covid19 à Tenkodogo</a>   | <b>Tenkodogo</b> [Centre-Est / Boulgou]  | eau potable | 64.330 € | rural       | <b>Amitié et Développement</b> Paris                    |
| <a href="#">Lutte contre le COVID-19 dans la commune de Koubri</a>  | <b>Koubri</b> [Centre / Kadiogo]   | hygiène     | 1.850 €  | rural       | <b>Karnaval Humanitaire</b> Villeurbanne                |
| <a href="#">Dispositifs d'hygiène Covid19 et sensibilisation pour 7 écoles et 1 CSPS à Doulougou</a>                                | <b>Doulougou</b> [Centre-Sud / Bazéga]   | hygiène     | 4.540 €  | rural       | <b>Peuples Solidaires Hautes Alpes</b> Embrun           |
| <a href="#">Création d'un forage d'eau et ouvrages associés pour le centre pédagogique et les populations de Zagtouli (phase 1)</a> | <b>Zagtouli</b> [Centre / Kadiogo]   | eau potable | 45.000 € | péri-urbain | <b>SIEVA</b> Beaujeu                                    |

|  |  |                              |           |                        |  |
|--|--|------------------------------|-----------|------------------------|--|
| <a href="#">Réalisation d'un système d'irrigation économe en eau dans les jardins vivriers du village Zongbéga (Phase 1)</a> | <b>Arbolle</b>   | agricole                     | 63.648 €  | rural                  | <b>Humaniburkina</b> Molsheim                          |
| <a href="#">Projet EAST « Eau Assainissement Santé Totale » à Bazoulé, Seguedin et Tiyogdin</a>                              | <b>Bazoule</b> [Centre / Kadiogo], <b>Seguedin</b> [Centre / Kadiogo] , <b>Tougouri</b> [Centre-Nord / Namentenga] | assainissement ; eau potable | 58.424 €  | rural                  | <b>AVAB</b> Esvres-sur-Indres                          |
| <a href="#">Programme d'accès à l'eau et à l'assainissement dans 7 villages de la commune de Yako</a>                        | <b>Yako</b> [Nord / Passoré]   | assainissement ; eau potable | 2.020 €   | rural                  | <b>Humaniburkina</b> Molsheim                          |
| <a href="#">Adduction en eau potable et assainissement dans les communes de Arbolle et Komki-lpala</a>                       | <b>Arbolle</b> [Nord / Passoré], <b>Komki-lpala</b> [Centre / Kadiogo]   | assainissement ; eau potable | 94.339 €  | rural                  | <b>Humaniburkina</b> Molsheim                          |
| <a href="#">Amélioration de l'accès à l'eau et à l'assainissement dans la commune de Bingo - Phase 2</a>                     | <b>Bingo</b> [Centre-Ouest / Boulkiemdé]   | eau potable                  | 134.000 € | petits centres ; rural | <b>Mairie de Bagnères de Luchon</b> Bagnères de Luchon |

*Pour plus d'informations :*

*Perrine Bouteloup : [bouteloup@pseau.org](mailto:bouteloup@pseau.org)*